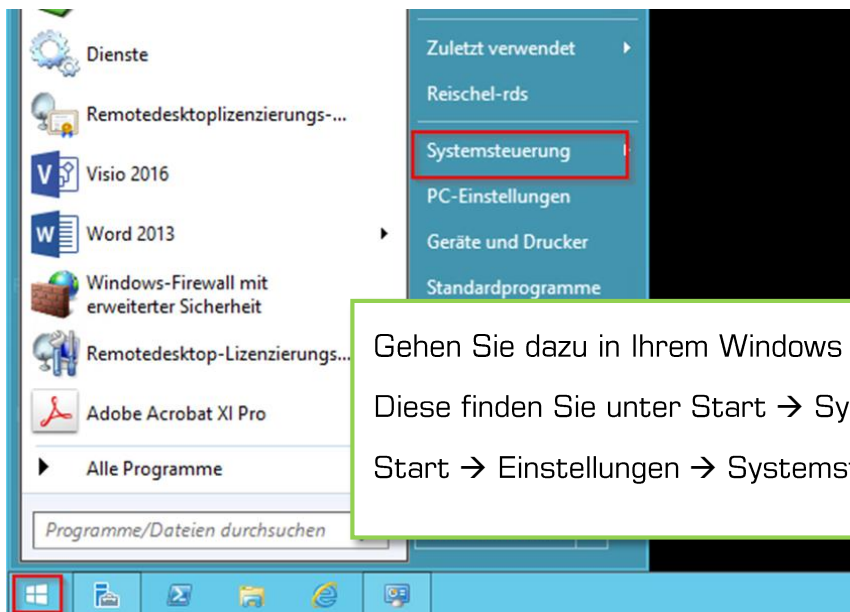


wiMail

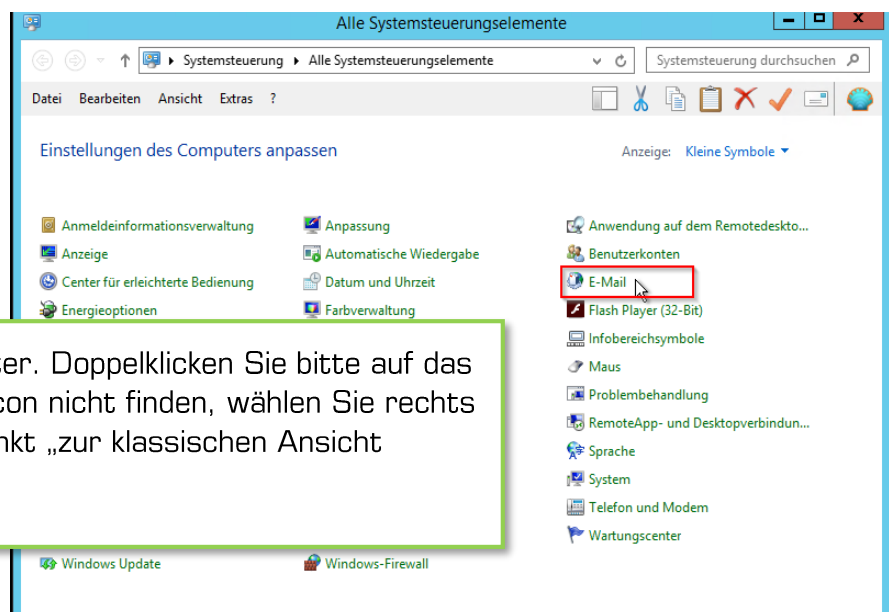
Kurzanleitung Einrichtung Outlook 2013



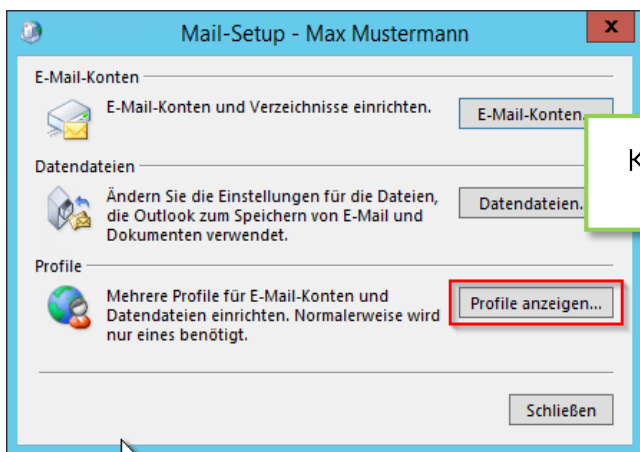
Anleitung Einrichtung Outlook 2013



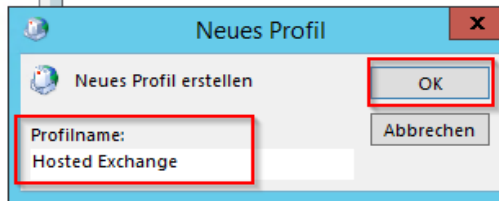
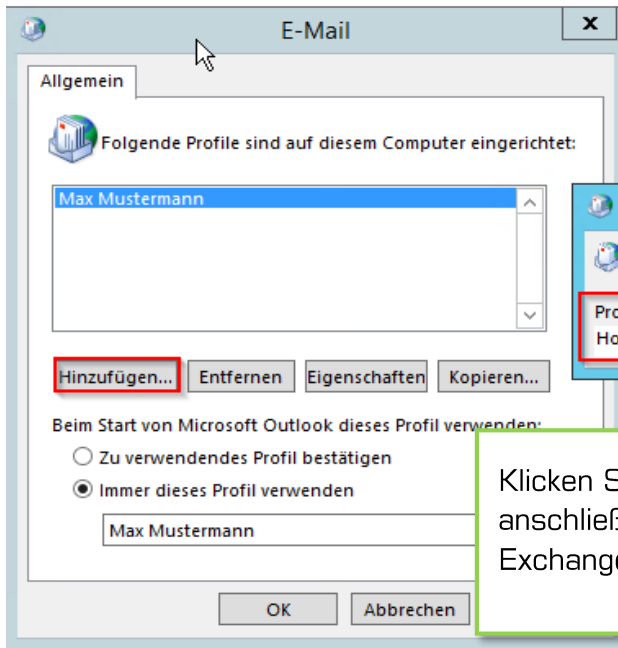
Gehen Sie dazu in Ihrem Windows in die Systemsteuerung:
Diese finden Sie unter Start → Systemsteuerung oder
Start → Einstellungen → Systemsteuerung.



Es öffnet sich dieses Fenster. Doppelklicken Sie bitte auf das E-Mail Icon. Falls Sie das Icon nicht finden, wählen Sie rechts oben unter Ansicht den Punkt „zur klassischen Ansicht wechseln“ aus.

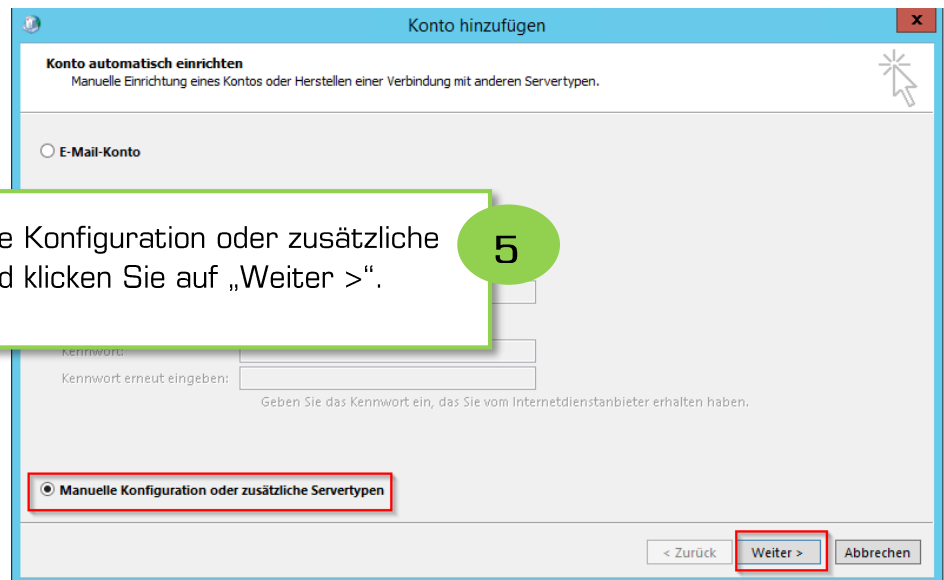


Klicken Sie auf „Profile anzeigen“.



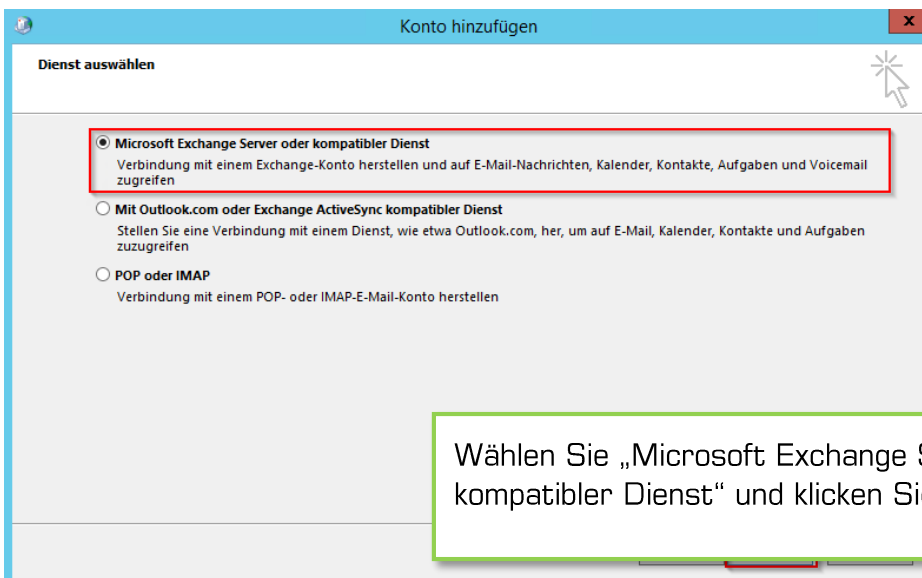
4

Klicken Sie hier auf „Hinzufügen“ und geben Sie anschließend einen Profilnamen an (z.B.: Hosted Exchange).



5

Wählen Sie „Manuelle Konfiguration oder zusätzliche Servertypen“ aus und klicken Sie auf „Weiter >“.



6

Wählen Sie „Microsoft Exchange Server oder kompatibler Dienst“ und klicken Sie auf „Weiter“.

Geben Sie nun den Server und Benutzernamen an die Ihnen via Mail mitgeteilt wurden.
Server: cas.widder-hstd.local
Benutzername: Vorname.Nachname@domäne.at

Server: cas.widder-hstd.local
Benutzername: administrator@xsmb.at
Exchange-Cache-Modus verwenden
E-Mail im Offlinemodus: 12 Monate
Weiterer Einstellungen...

8

Um Outlook auch offline zu verwenden aktivieren Sie das Kästchen „Exchange-Cache-Modus verwenden“ und wählen Sie den gewünschten Zeitraum für die E-Mails im Offlinemodus aus.

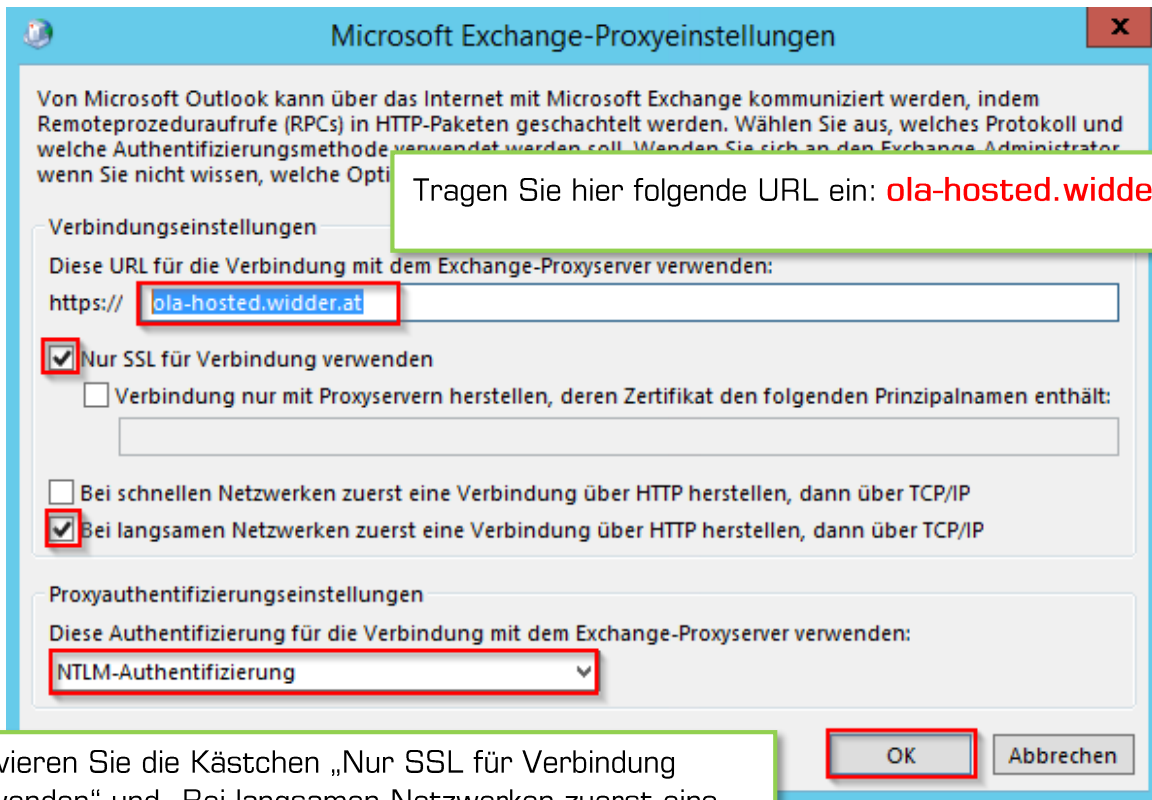
Info:

Falls Sie eine Meldung bekommen, dass der Exchange Server nicht erreichbar ist, können Sie diese mit „OK“ bestätigen.

9

Microsoft Exchange
Allgemein | Erweitert | Sicherheit | Verbindung
Von beliebiger Stelle aus auf Outlook zugreifen
 Verbindung mit Microsoft Exchange über HTTP herstellen
Exchange-Proxysteinstellungen...
OK | Abbrechen | Übernehmen

Wählen Sie die Karteikarte „Verbindung“ aus.
Aktivieren Sie das Kontrollkästchen „Verbindung mit Microsoft Exchange über http herstellen“ und klicken Sie auf „Exchange-Proxysteinstellungen“.



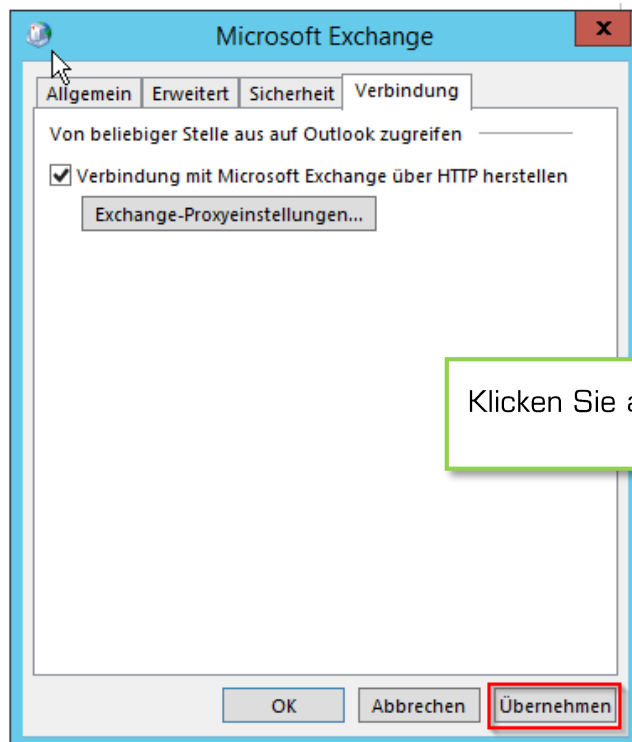
10

Tragen Sie hier folgende URL ein: **ola-hosted.widder.at**

Aktivieren Sie die Kästchen „Nur SSL für Verbindung verwenden“ und „Bei langsamen Netzwerken zuerst eine Verbindung über HTTP herstellen, dann über TCP/IP“.

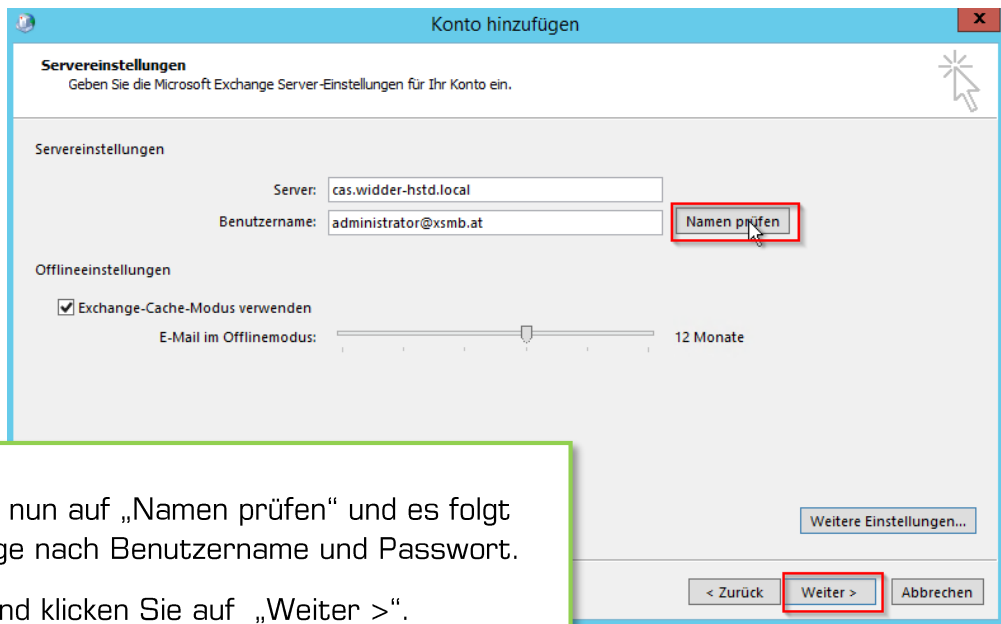
Unter Proxyauthentifizierungseinstellungen wählen Sie bitte „NTLM-Authentifizierung“ aus.

11



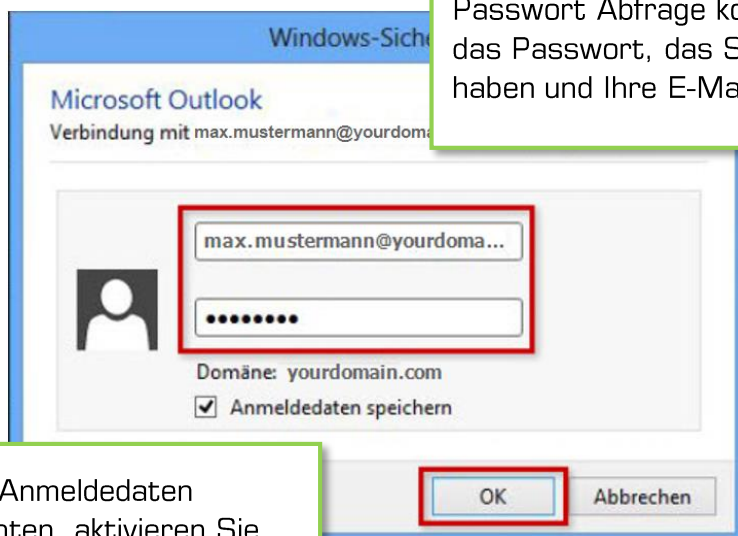
12

Klicken Sie auf „Übernehmen“.



13

Klicken Sie nun auf „Namen prüfen“ und es folgt eine Abfrage nach Benutzername und Passwort.
Anschließend klicken Sie auf „Weiter >“.



14

Wenn beim Öffnen von Outlook eine Passwort Abfrage kommt, verwenden Sie das Passwort, das Sie via Mail bekommen haben und Ihre E-Mail-Adresse.

15

Wenn Sie Ihre Anmeldedaten speichern möchten, aktivieren Sie das Kontrollkästchen „Anmeldedaten speichern“.

Viel Erfolg bei der Einrichtung von Outlook 2013!

Bei Fragen wenden Sie sich bitte an das Team der Widder GmbH –
per Mail an wiWorkPlace@widder.at.